

## CHAMBRES ET TABLE D'HÔTES LE CLOS DU Q'HÂTRE - CLÉRY-SAINT-ANDRÉ - VAL DE LOIRE



## CHAMBRES ET TABLE D'HÔTES LE CLOS DU Q'HÂTRE - CLÉRY- SAINT-ANDRÉ

Bienvenue dans nos 3 chambres d'hôtes à Cléry-  
Saint-André - Val de Loire

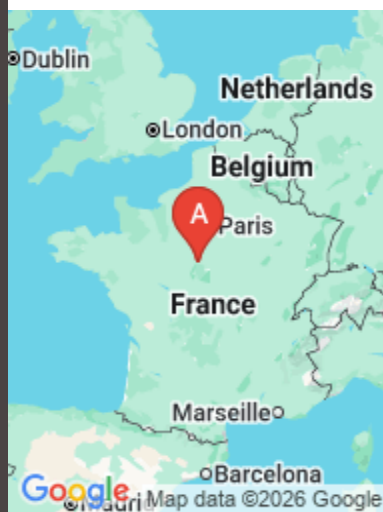
<https://leclosduqhatre.fr>



Sandrine et Hervé PICHONNET

☎ 06 30 83 18 10




**A** Chambres d'hôtes Le Clos du Q'Hâtre -  
Cléry-Saint-André : 4 Rue du Hâtre 45370  
CLERY-SAINT-ANDRE





## Chambres d'hôtes Le Clos du Q'Hâtre - Cléry-Saint-André



-  Chambre Double - Vue sur Jardin
-  Chambre Double
-  Chambre Double avec Salle de Bains Privative

Le Clos du Q'hâtre au coeur du bourg de Saint-André est une très belle adresse dotée d'un jardin et d'une terrasse. Cet hébergement climatisé vous propose trois chambres spacieuses, rénovées avec goût mais sans dénaturer le charme de cette belle bâtisse. Ici, tout est pensé pour votre bien-être ! Les chambres sont équipées de salles de bain modernes et individuelles. Vous bénéficierez d'un parking privé sur place, d'une connexion Wi-Fi gratuite et d'un service de petit déjeuner. Enfin, l'établissement vous propose un service de qualité de table d'hôtes : une adresse qui va vite devenir incontournable à Cléry !





## Infos sur l'établissement


 *Communs*

 *Activités*

 *Réseaux*

 *Stationnement*

Parking

 *Services*

 *Extérieurs*



## Chambre Double - Vue sur Jardin



Chambre



2

personnes



1

chambre



25

m2

*Chambres*

Chambre(s): 1

Lit(s): 1

dont lit(s) 1 pers.: 0

dont lit(s) 2 pers.: 1

*Salle de bains / Salle  
d'eau*

*WC*

*Cuisine*

*Autres pièces*

*Media*

*Autres équipements*

*Chauffage / AC*

*Exterieur*

*Divers*



## Chambre Double



Chambre



2

personnes



1

chambre



24

m2

*Chambres*

Chambre(s): 1  
Lit(s): 1

dont lit(s) 1 pers.: 0  
dont lit(s) 2 pers.: 1

*Salle de bains / Salle  
d'eau*

*WC*

*Cuisine*

*Autres pièces*

*Media*

*Autres équipements*

*Chauffage / AC*

*Exterieur*

*Divers*



## Chambre Double avec Salle de Bains Privative



Chambre



2

personnes



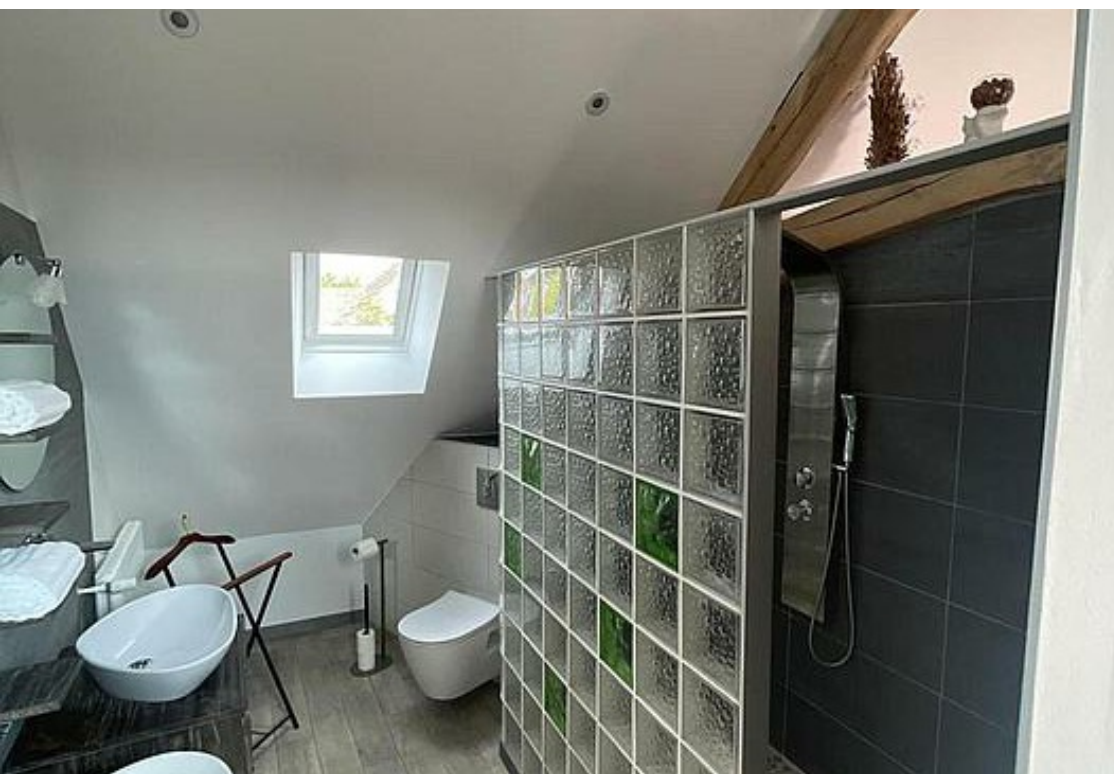
1

chambre



23

m2



*Chambres*

Chambre(s): 1

Lit(s): 1

dont lit(s) 1 pers.: 0

dont lit(s) 2 pers.: 1

*Salle de bains / Salle  
d'eau*

*WC*

*Cuisine*

*Autres pièces*

*Media*

*Autres équipements*

*Chauffage / AC*

*Exterieur*

*Divers*

# A savoir : conditions de la location

<i>Arrivée</i>
<i>Départ</i>
<i>Langue(s) parlée(s)</i>
<i>Annulation/ Préparation/ Dépot de garantie</i>
<i>Moyens de paiement</i>
<i>Ménage</i>
<i>Draps et Linge de maison</i>
<i>Enfants et lits d'appoints</i>
<i>Animaux domestiques</i> Les animaux ne sont pas admis.

# Tarifs (au 14/04/26)

Chambres d'hôtes Le Clos du Q'Hâtre - Cléry-Saint-André

n°1 : Chambre Double - Vue sur Jardin . n°2 : Chambre Double . n°3 : Chambre Double avec Salle de Bains Privative .

Tarifs en €:	Tarif 1 nuit en semaine (L, M, M, J, D)			Tarif 1 nuit en weekend (V ou S)			Tarif 2 nuits weekend (V+S)			Tarif 7 nuits semaine			
	Unité de location	n°1	n°2	n°3	n°1	n°2	n°3	n°1	n°2	n°3	n°1	n°2	n°3
du 23/01/2026 au 30/04/2026	110€	108€	104€	115€	111€	108€							
du 01/05/2026 au 31/05/2026	120€	112€	112€	125€	117€	117€							
du 01/06/2026 au 30/09/2026	125€	117€	117€	125€	117€	117€							
du 01/10/2026 au 31/12/2026	115€	108€	105€	115€	111€	108€							

# Mes recommandations



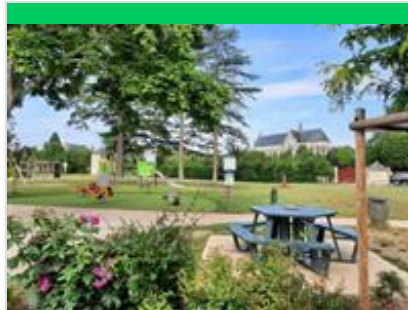
## Chez Dom

☎ 07 81 11 56 81  
Route d'Orléans

0.5 km  
📍 CLERY-SAINT-ANDRE



Venez dégustez des frites traditionnelles accompagnées de grillades en toute convivialité chez Dom ! Si vous préférez un burger, une salade gourmande ou une glace, c'est aussi chez Dom ! (Réservation recommandée)



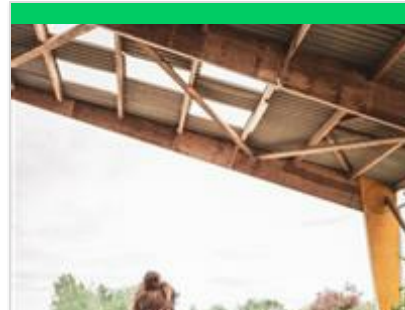
## Aire de pique-nique à Cléry-Saint-André (Parc Charles de Gaulle)

☎ 02 38 44 32 28  
Place Charles de Gaulle

1.8 km  
📍 CLERY-SAINT-ANDRE



À Cléry-Saint-André, venez profiter de cette aire de pique-nique située sur une place récemment réaménagée, conçue comme un écrin de verdure au cœur de la ville. En bonus, une vue sur la basilique Notre-Dame !



## Poney Club des 5 Arpents

☎ 06 07 13 35 40  
450 Rue des 5 Arpents  
🌐 <http://www.pc5a.ffe.com>

1.8 km  
📍 CLERY-SAINT-ANDRE



Au Poney Club des 5 Arpents, Anne-Sophie et ses monitrices vous accueillent dans une ambiance familiale ! Venez y découvrir l'équitation pour les bébés, les enfants, les jeunes et les adultes. Au programme : leçons, stages, animations, initiations... Plaisir garanti ! Le Poney Club organise également des promenades, participe aux compétitions locales et nationales et accueille des équidés en pension. Le club est labellisé Equi Handi Club mental.



## Fiesta'Vélo - circuit découverte des vins AOC

☎ 06 61 98 56 77  
44 Rue de la Plaine Saint-Fiacre  
🌐 <https://fiestavelo.fr/itineraire/circuit-des>

2.3 km  
📍 MEZIERES-LEZ-CLERY



Embarquez pour 2h à bord du Fiesta'Vélo à la découverte des vins des A.O.C. Orléans et Orléans-Cléry. Vous sillonnerez les vignes avant de faire une pause à Mezières-lez-Cléry au Clos Saint-Avit, puis à Mareau-aux-Prés au vignoble du Chant d'oiseaux. Une balade festive, conviviale et gustative à découvrir en famille, entre amis ou collègues et pour tous vos événements. Le Fiesta'Vélo, c'est une guinguette mobile avec un bar en son centre, permettant de réunir 15 personnes pour pédaler ensemble. 10 personnes (5 au repos) pédalent en face à face, accompagnées d'un chauffeur tout en dégustant des planches constituées de produits locaux. Découvrez aussi le « circuit patrimoine » à la découverte des richesses historiques et culturelles de Cléry-Saint-André.



## Aire de pique-nique à Mézières-lez-Cléry

☎ 02 38 44 32 28  
Route de Cléry Saint-André

3.1 km  
📍 MEZIERES-LEZ-CLERY



Faites une pause à l'ombre, à côté de l'église Saint-Avit et à proximité du château privé de Mézières-lez-Cléry.

# Mes recommandations (suite)



## 1 - Sur les Pas de Jeanne d'Arc de Cléry-St-André à Orléans

1.8 km  
 CLÉRY-SAINT-ANDRÉ  **1**

Marcher sur les pas de Jeanne, accompagné de quelques éléments historiques, c'est pénétrer dans un contexte lointain dans le temps mais proche par l'espace. C'est également découvrir cette jeune fille qui a parcouru des kilomètres à cheval avec une rapidité étonnante, mue par une volonté et une sagesse intérieure tout à fait singulières pour son âge.



## Espace naturel sensible des courtils des Mauves



La Nivelle  
 <https://www.loiret.fr/les-espaces-naturels>

5.1 km  
 MEUNG-SUR-LOIRE  **2**

Le site des Courtils et des Mauves doit son nom aux anciens jardins utilisés autrefois pour la culture légumière (les courtils) et aux petites rivières (les Mauves) traversées par de nombreuses passerelles. La partie nord se caractérise par une zone très humide constituée d'une forêt de saules et de peupliers. De nombreux oiseaux sont visibles. Au sud, les Mauves confluent en un bras unique. On trouve également une roselière propice au refuge et à la nidification de la faune locale. Les prairies abritent une flore mellifère. Les brebis permettent de conserver le couvert herbacé bas et d'assurer une richesse importante des insectes. Parcours à énigmes à télécharger (adultes et enfants).



## Espace naturel sensible les Rives de Beaugency

 02 38 59 97 13  
 <http://www.cen-centrevalde Loire.org/>

11.6 km  
 BEAUGENCY  **3**

Bien qu'entretenues par l'Homme (ici par le Conservatoire d'espaces naturels Centre-Val de Loire), les Rives de Beaugency ne sont pas en réalité un jardin. Vous entrez ici dans le domaine du fleuve, sur un site naturel préservé. L'évolution naturelle du site est étudiée, mesurée, ici encouragée, là maîtrisée, afin de permettre à une mosaïque de milieux typiques de la Loire de s'exprimer avec tout leur cortège de plantes et d'animaux. Tout cela offre, à deux pas de la ville, une succession de couleurs, d'odeurs, de formes, de bruits et d'ambiances, depuis les prairies naturelles ou pâturées, en passant par les boisements et la friche aux allures sauvages, jusqu'aux grèves de Loire... Une palette que le Conservatoire et la ville de Beaugency vous invite à découvrir.

# Mes recommandations (suite)

Découvrir Terres du Val de Loire

Incontournables

OFFICE DE TOURISME  
**TERRES**  
DU VAL DE LOIRE

OFFICE DE TOURISME TERRES DU VAL DE LOIRE  
WWW.ENTRE-ORLEANS-ET-CHAMBORD.COM



# Mes recommandations (suite)

Découvrir Terres du Val de Loire

Incontournables

OFFICE DE TOURISME TERRES DU VAL DE LOIRE  
WWW.ENTRE-ORLEANS-ET-CHAMBORD.COM

